

# Ripensare le policy universitarie sulla gestione dei dati della ricerca: opportunità e limiti

Paola Galimberti

Università di Milano



La comunità prima della commercializzazione – Trento 27 ottobre 2023



2017 la prima policy

Su impulso della LERU

Basata sul Progetto LEARN

Definita durante un Erasmus  
presso l'Università di Vienna



# Caratteristiche della policy

Definizione ampia di dato



Responsabilità di Ateneo e Ricercatori



Ambito di applicazione



Dati FAIR e as open as possible...

# La cattedrale nel deserto

La prima policy approvata dal Senato all'unanimità e tradotta per l'assemblea della LERU appare da subito come una cattedrale nel deserto

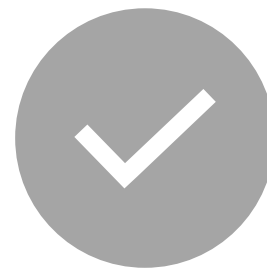


Supporto

## Predisposizione di servizi



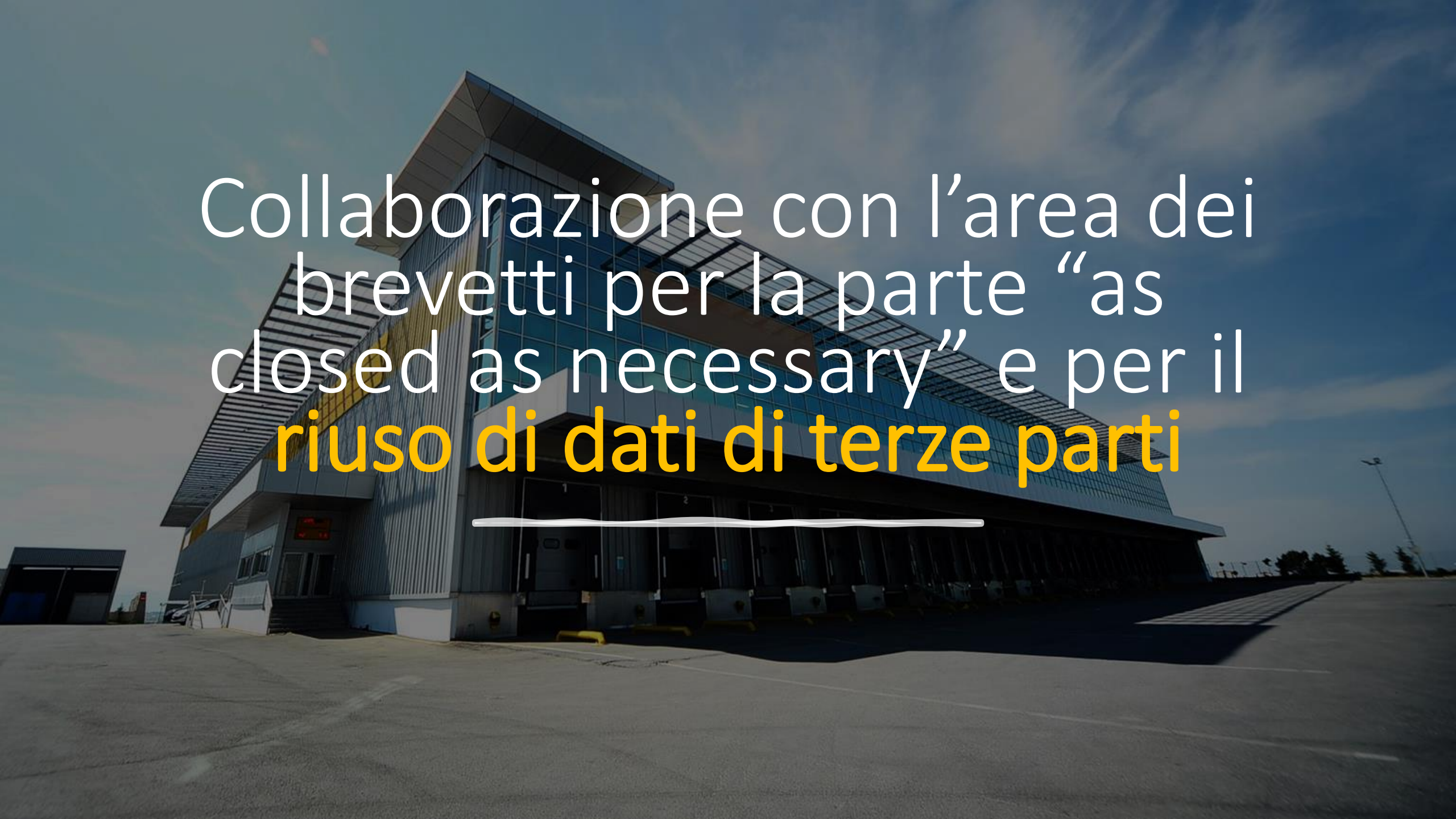
UN ARCHIVIO



LINEE GUIDA



CORSI

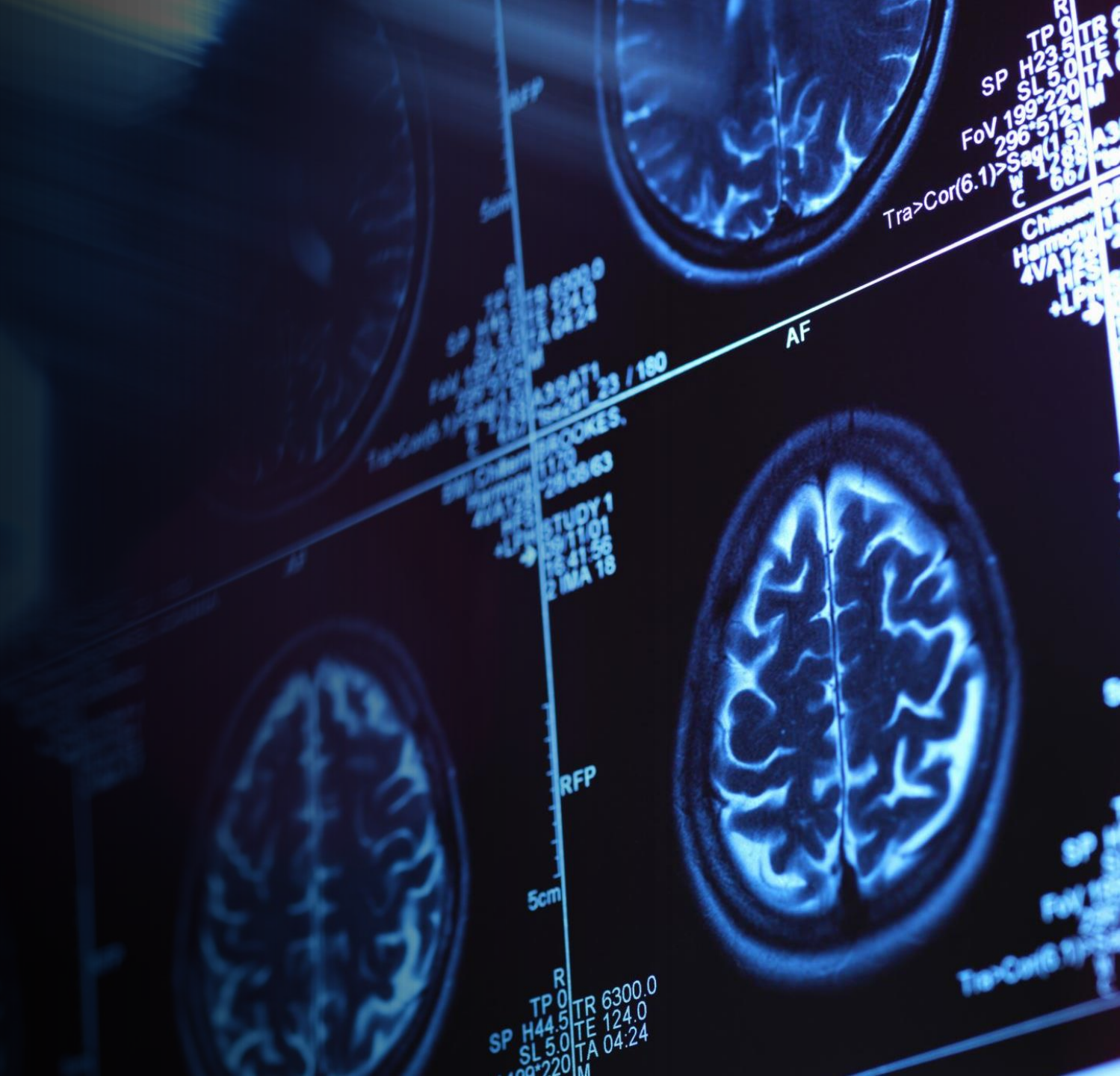


Collaborazione con l'area dei  
brevetti per la parte "as  
closed as necessary" e per il  
**riuso di dati di terze parti**

---

La policy non affrontava  
nella sua prima versione il  
tema dei dati personali o dei  
dati particolari

Aree particolarmente coinvolte (ma non esclusivamente) erano quella biomedica e quella sociologica





■

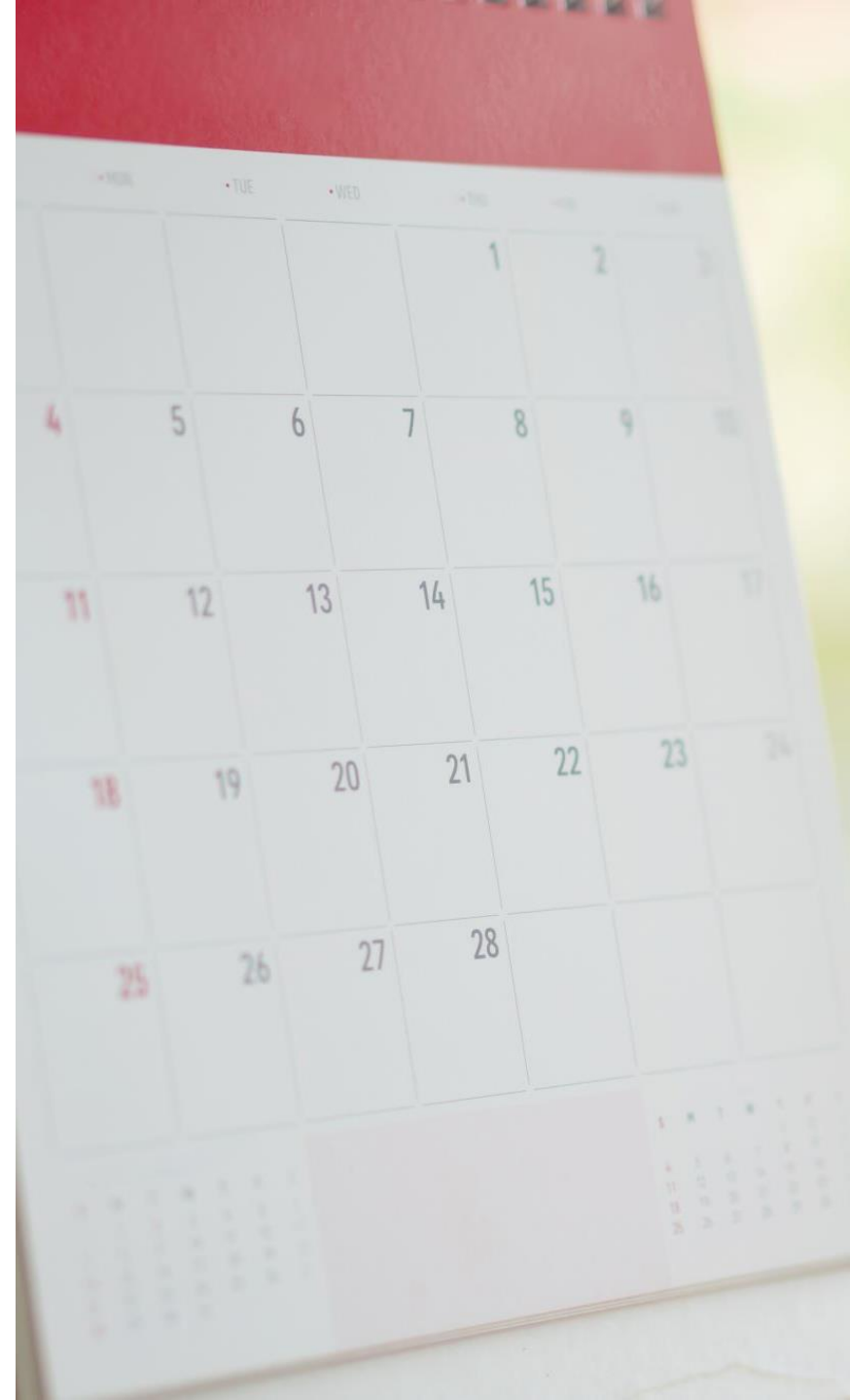
Nel 2022 si è  
costituito un nuovo  
gruppo di lavoro che  
comprendeva giuristi,  
statistici medici e  
biologi

---



# Revisione della policy (2022)

Gli afferenti all'Università degli Studi di Milano utilizzeranno piattaforme software adatte e, **ove fosse richiesto dalla natura dei dati, conformi alle normative vigenti in materia di protezione dei dati personali**, facendo preferibilmente affidamento sugli archivi pubblici di riferimento per l'area tematica di appartenenza. In particolare, si atterranno alle **“buone pratiche” in materia di condivisione di dati e metadati promosse dalle infrastrutture di ricerca individuate da ESFRI** (European Strategy Forum on Research Infrastructures) come “Landmark” per le diverse aree tematiche e, in generale, al rispetto dei principi FAIR.



Si delega ai  
dipartimenti la  
elaborazione di  
policy  
specifiche

Al fine di poter garantire piena applicazione della policy, **tenendo conto delle specificità delle singole aree e ambiti disciplinari**, i dipartimenti dovranno dotarsi di **una policy** sulla gestione dei dati della ricerca **che, in conformità con quella di Ateneo, indirizzi gli afferenti all'utilizzo degli strumenti di gestione e condivisione dati più appropriati alle tematiche scientifiche di riferimento**



# A seguito della nuova policy



AUMENTO DEL NUMERO DI ORE DI  
FORMAZIONE



COLLABORAZIONE CON DPO E  
COMITATO ETICO



ASSEGNI DI RICERCA DEDICATI A  
STUDIO DI MODELLI DI  
IMPLEMENTAZIONE



Work in progress